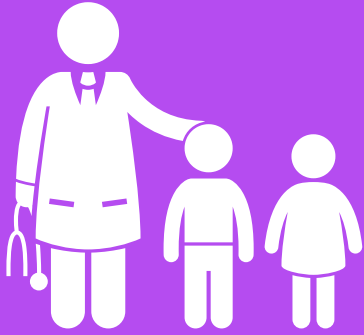


COVID-19

PRINCIPAIS SINTOMAS PEDIÁTRICOS.



AS CRIANÇAS TAMBÉM MERECEM ATENÇÃO AOS SINAIS E SINTOMAS DA COVID-19 PRINCIPALMENTE **MENORES DE 5 ANOS.**

• **CRIANÇAS COM BAIXA IMUNIDADE, RECÉM-NASCIDOS OU LACTENTES MENORES DE 3 MESES PODEM APRESENTAR SINTOMAS GRAVES DA DOENÇA.**



IMPORTANTE: O ALEITAMENTO MATERNO NÃO DEVE SER SUSPENSO EM CASO DE MÃE INFECTADA. PORÉM, PRECAUÇÕES DEVEM SER TOMADAS PELA MÃE, COMO: HIGIENIZAÇÃO RIGOROSA DE MÃOS E USO DE MÁSCARA CIRÚRGICAS QUANDO EM CONTATO COM O FILHO.

SÍNDROME GRIPAL



**Febre
($>37,5\text{ C}^\circ$)**



**Tosse
e/ou
Dor de garganta**



**Coriza e
Obstrução Nasal
(em menores de 2 ano)**

TRATAR EM CASA COM:

- REPOUSO,
- HIDRATAÇÃO,
- ALIMENTAÇÃO BALANCEADA E
- ISOLAMENTO.

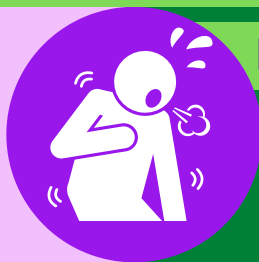


ESSES SINTOMAS PODEM OCORRER DEVIDO A DIVERSOS VÍRUS, INCLUINDO O NOVO CORONAVÍRUS E DEVEM SER TRATADOS EM CASA, COM REPOUSO, HIDRATAÇÃO, ALIMENTAÇÃO BALANCEADA E ISOLAMENTO. VOCÊ DEVE FICAR ATENTO SE APRESENTAR SINAIS OU SINTOMAS DE GRAVIDADE. O RECONHECIMENTO DOS SINAIS DE GRAVIDADE POSSIBILITA O INÍCIO OPORTUNO DO TRATAMENTO ADEQUADO.

COVID-19

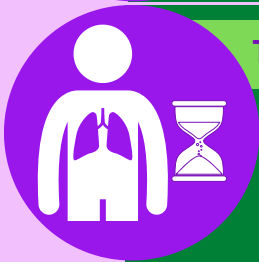
PRINCIPAIS SINTOMAS PEDIÁTRICOS.

SINAIS E SINTOMAS DE GRAVIDADE



DISPNÉIA

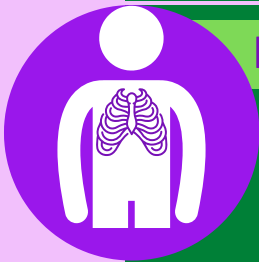
TAMBÉM CHAMADA DE FALTA DE AR, A PESSOA TEM DIFICULDADE EM RESPIRAR, NORMALMENTE COM A SENSAÇÃO DE RESPIRAÇÃO INCOMPLETA, MUITAS VEZES ACOMPANHADA DE OPRESSÃO TORÁCICA E MAL ESTAR.



TAQUIPNÉIA (AUMENTO DA FREQUÊNCIA RESPIRATÓRIA)

EM REPOUSO, CONTE O NÚMERO DE RESPIRAÇÕES REALIZADAS EM UM MINUTO.

- VALORES ACIMA DE 40 PARA CRIANÇAS DE 1 A 5 ANOS,
- ACIMA DE 50 EM CRIANÇAS DE 2 A 11 MESES E
- ACIMA DE 60 EM BEBÊS MENORES DE 2 MESES.



RETRAÇÃO INTERCOSTAL

CORRESPONDE AO MOVIMENTO DE AFUNDAMENTO DA MUSCULATURA ENTRE OU ABAIXO DAS COSTELAS DURANTE A ENTRADA DE AR NOS PULMÕES.



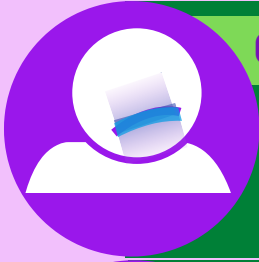
BATIMENTO DA ASA DO NARIZ

É O ALARGAMENTO DA ABERTURA DAS NARINAS DURANTE A RESPIRAÇÃO.



SIBILÂNCIA E/OU ESTRIDOR

CORRESPONDEM AO ESTREITAMENTO DAS VIAS ÁREAS DURANTE A INSPIRAÇÃO. PODE SER IDENTIFICADO PELO SOM AGUDO, CHIADO OU GRASNAR, PRODUZIDO DURANTE A ENTRADA DO AR NA RESPIRAÇÃO.



CIANOSE CENTRAL

É A COLORAÇÃO AZUL-ARROXEADA DA PELE, LÍNGUA E MUCOSA DA BOCA, QUE OCORRE DEVIDO À MÁ OXIGENAÇÃO DO SANGUE.



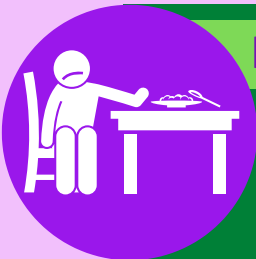
HIPOTENSÃO

É QUANDO OCORRE REDUÇÃO DA PRESSÃO ARTERIAL EM RELAÇÃO AOS VALORES HABITUAIS ENCONTRADOS NA CRIANÇA.

COVID-19

ENTENDA OS PRINCIPAIS SINTOMAS.

SINAIS E SINTOMAS DE GRAVIDADE



INAPETÊNCIA

É A FALTA DE APETITE. EM CRIANÇAS MENORES PODE SER IDENTIFICADA PELA DIFICULDADE OU RECUSA PARA AMAMENTAR E INGERIR LÍQUIDOS.



VÔMITOS INCOERCÍVEIS

SÃO OS EPISÓDIOS DE VÔMITOS REPETIDOS E QUE NÃO MELHORAM COM O TRATAMENTO.



DESIDRATAÇÃO

OCORRE QUANDO HÁ PERDA SIGNIFICATIVA DE ÁGUA DO CORPO. PODE SER IDENTIFICADA POR FRALDAS SECAS POR LONGO PERÍODO, URINA AMARELADA E COM CHEIRO FORTE, CHORO SEM LÁGRIMAS, BOCA SECA, SALIVA MUITO ESPESSA, MUCOSAS RESSECADAS, E CRIANÇA COM MUITA SEDE.



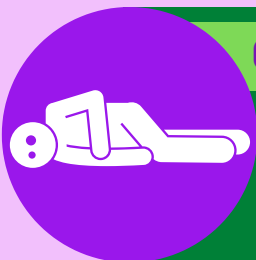
PALIDEZ CUTÂNEA

CARACTERIZADA PELO DESCORAMENTO (PERDA DE COR) DA PELE E MUCOSAS.



ALTERAÇÃO SENSORIAL

É QUANDO A CRIANÇA APRESENTA AUMENTO NA IRRITABILIDADE OU SONOLÊNCIA EXCESSIVA.



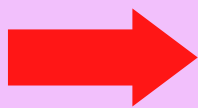
CONVULSÃO

É CARACTERIZADA PELA CONTRAÇÃO INVOLUNTÁRIA DA MUSCULATURA, PRODUZINDO MOVIMENTOS DESORDENADOS E GERALMENTE ACOMPANHADA DE PERDA DA CONSCIÊNCIA.

COVID-19

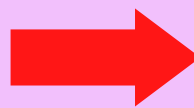
ENTENDA OS PRINCIPAIS SINTOMAS.

NA OCORRÊNCIA DE UM OU MAIS DOS SINAIS E SINTOMAS DE GRAVIDADE:



1

LIGAR PARA
O SAMU 192



2

O SAMU O
LEVARÁ PARA O
HOSPITAL DE
REFERÊNCIA.



SE TIVER DÚVIDAS SOBRE SEU CASO,
LIGUE PARA 3342-2300.

PRODUZIDO POR:

ARAKEN KLEBER A. DE OLIVEIRA
ALINE NASCIMENTO FALCÃO F. MONTE
LORENNIA RAQUEL D. DE M. BORGES
RENATA CARLOS DE F. NOGUEIRA
TALITA DUARTE MARTINS (DISCENTE)

COLABORAÇÃO:

SILVANA ALVES PEREIRA
LARISSA BASTOS TAVARES
ALINE M. CAVALCANTI FONSECA
LILIAN LIRA LISBOA
MARCELLO B. O. GONÇALVES GUEDES
JOCELINE CÁSSIA F. DE SÁ
TÚLIO OLIVEIRA SOUZA
TATIANA SOUZA RIBEIRO